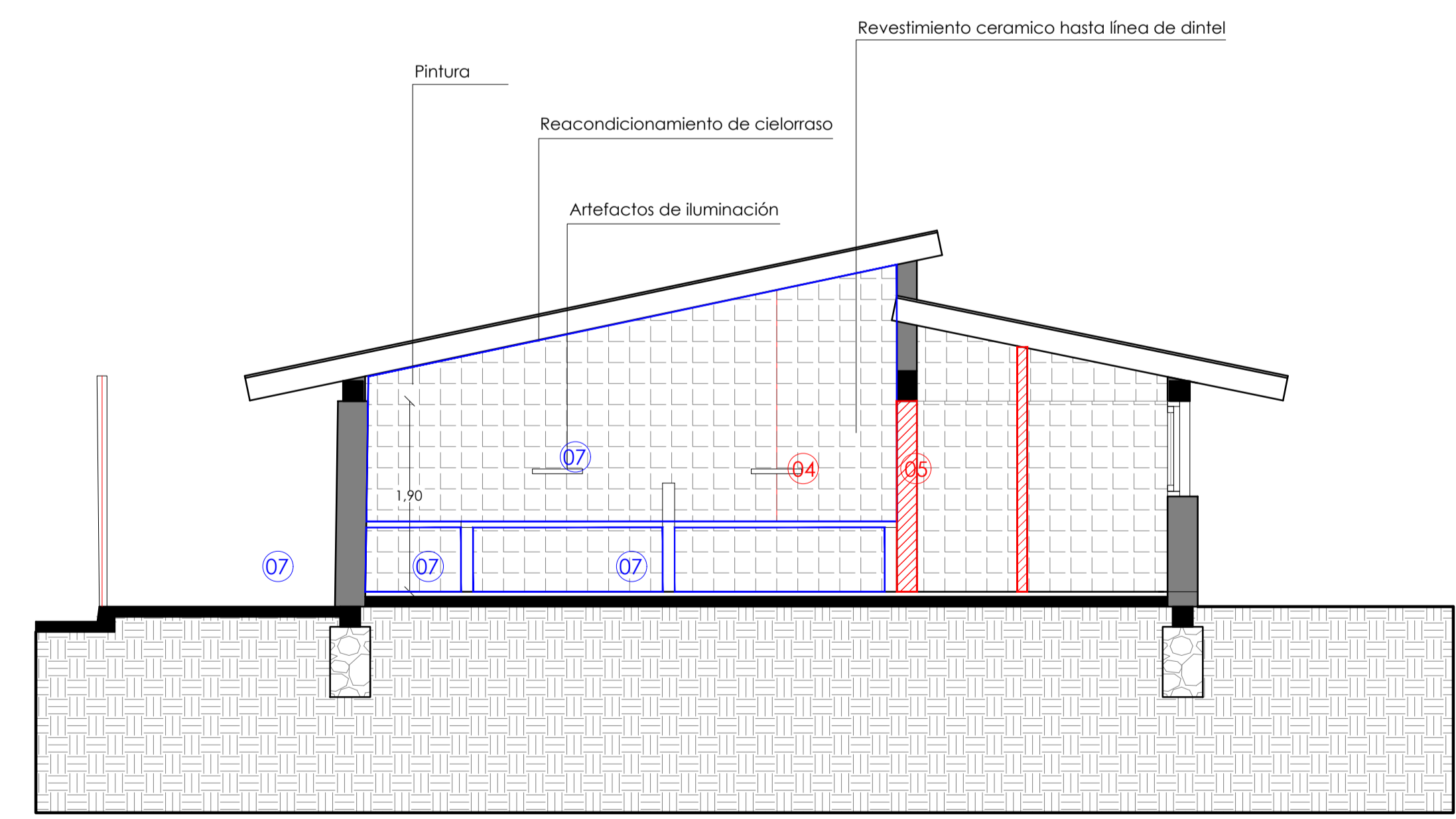


PLANTA EXISTENTE 1/50



CORTE B-B ESC:1/50

A



NOTA: MESADA OESTE : DEMOLICIÓN DE REVESTIMIENTO CERAMICO Y MESADA

B



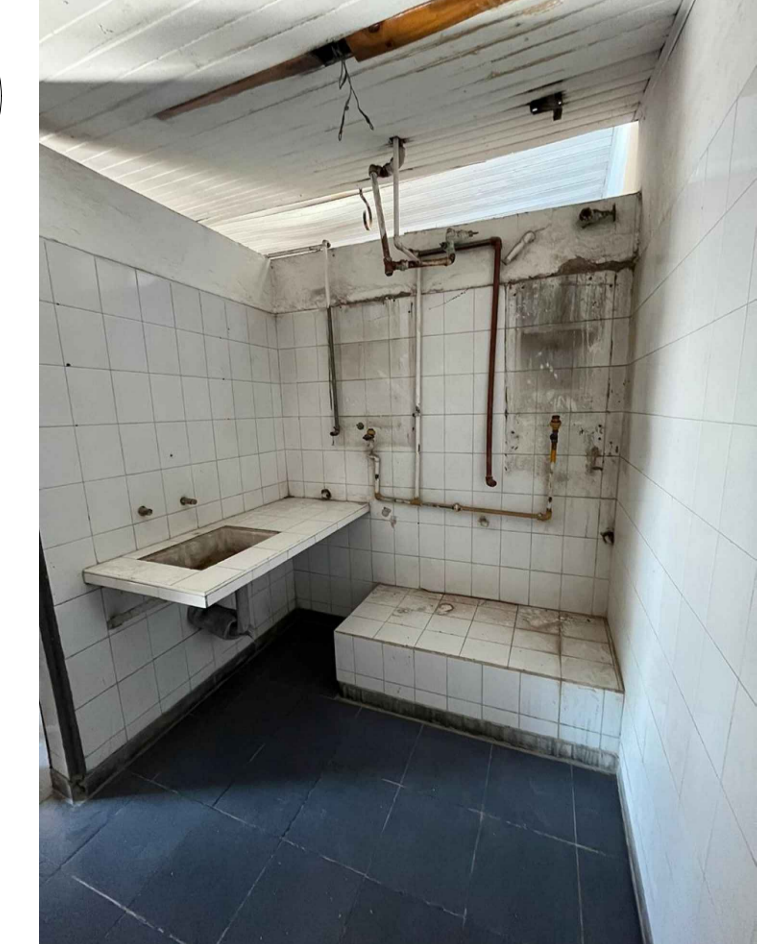
NOTA: PUERTA 09 Y 10 A RETIRAR SERÁN REUTILIZADAS EN ACCESOS PARA BAÑOS (SENASA Y PUERTO SECO)

C



NOTA: MESADA SUR : SOLO DEMOLICIÓN DE REVESTIMIENTO CERAMICO

D



REFERENCIAS

- DEMOLICIÓN PISO CALCAREO
- ▨ DEMOLICIÓN TABIQUES , MUROS , MESADAS BANQUINAS
- DEMOLICIÓN Y RETIRO DE REVESTIMIENTO HASTA LINEA DE DINTEL

1. Demolición y Retiro revestimiento mesada Sur
2. Demolición y Retiro de Mesadas Oeste
3. Demolición y Retiro de Ventana, antepecho y Muro para Coloc de Puerta Ventana
4. Demolición y Retiro Mampostería para vano en Muro Norte Of. Senasa
5. Demolición Tabique y Muro (local baño)
6. Demolición parcial para Ventana en Muro Sur Of. Sen
7. Demolición y Retiro de Revestimiento Cerámico en Muros (3 locales) (incl. zocalos)
9. Retiro de Marco y Puerta Acceso a Sanitario (Central)
10. Retiro de Marco y Puerta Acceso Laboratorio (Norte)
11. Retiro y Reubicación de Ventana Muro Norte Laboratorio
12. Retiro y Anulación de Inst. Gas (Incl Materiales)
13. Retiro de Inst. Eléctrica fuera de Servicio.
14. Retiro, Anulación de Inst. Sanitaria (Baño y Laborat.). (Incl. Materiales). Los artefactos y grifería se retirarán en perfecto estado para su Reutilización.
15. Retiro y Reacondic de Inst. Sanitaria Bachas Mesada Of. SENASA. (Incl. Materiales)
16. Demolición de Banquina, Mesada, incl. Retiro Escombros
17. Demolición de piso exterior

EL OFERENTE DEBERÁ VERIFICAR TODAS LAS MEDIDAS IN SITU PARA LA COTIZACIÓN Y EJECUCIÓN. LAS TAREAS GLOBALES SE CONSIDERAN COMPLETAS SIENDO RESPONSABILIDAD DEL CONTRATISTA EL CÓMPUTO. DIFERENCIAS NO SERÁN RECONOCIDAS COMO ADICIONALES.

PLANO DE DEMOLICIONES			
ARCHIVO:SENASA Puerto Seco 2023.dwg	ESCALA: 1/50	FECHA:13/02/23	
DIBUJÓ: JB	REVISÓ: CDT	A1.01	

