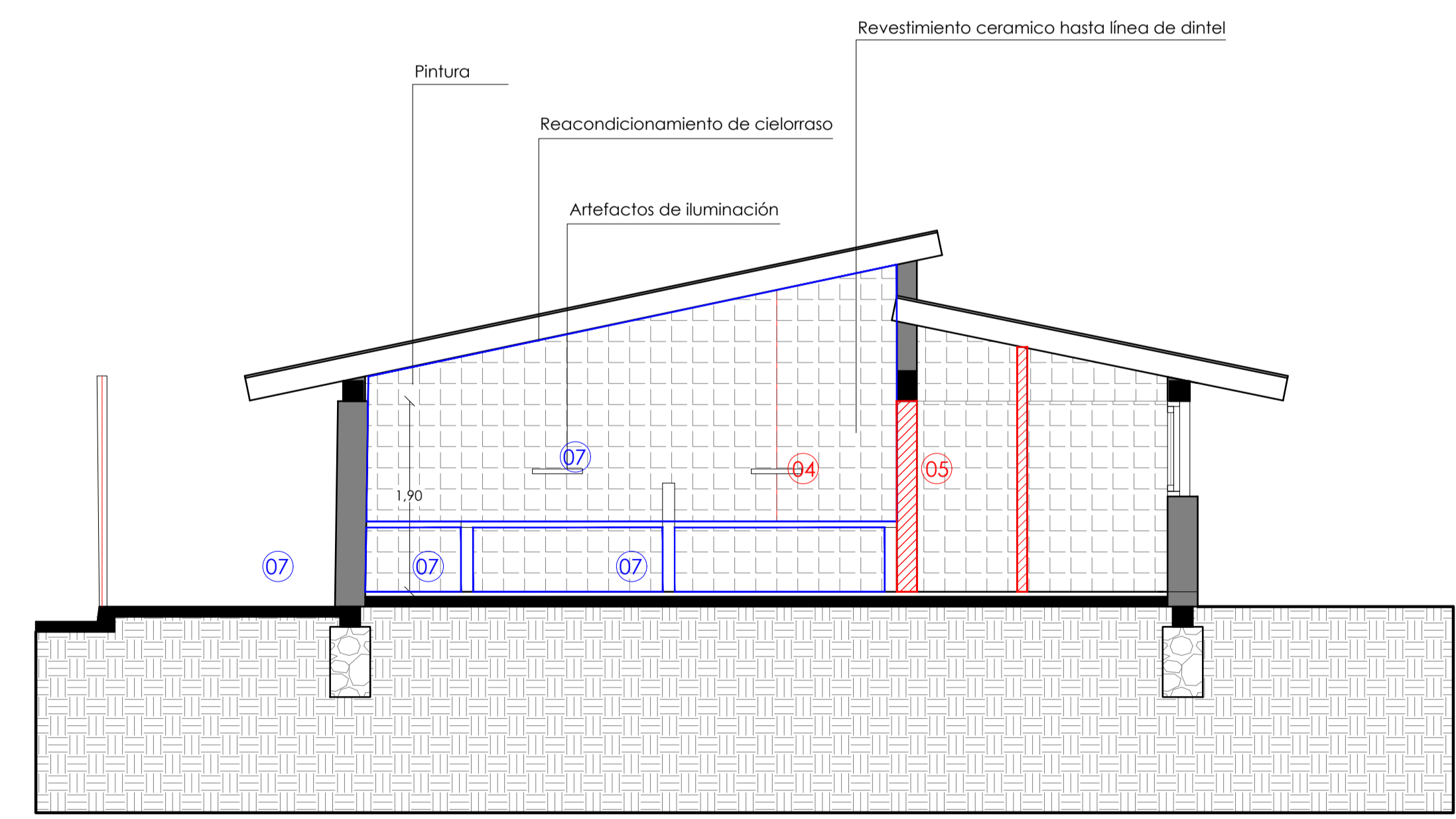


PLANTA EXISTENTE 1/50



CORTE B-B ESC:1/50

A



NOTA: MESADA OESTE : DEMOLICIÓN DE REVESTIMIENTO CERAMICO Y MESADA

B



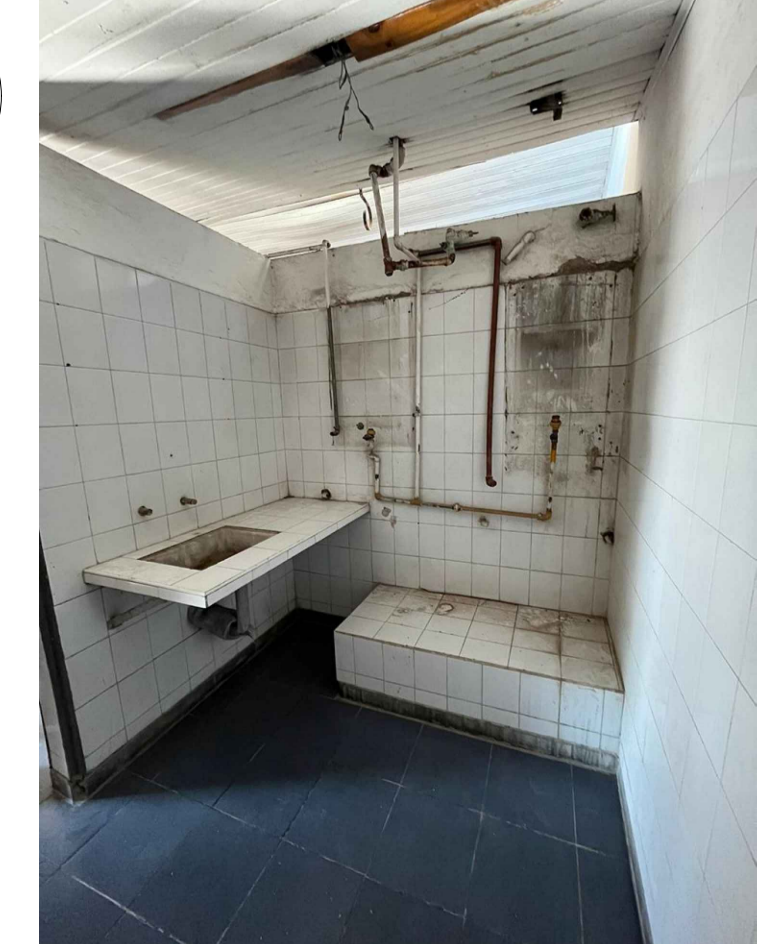
NOTA: PUERTA 09 Y 10 A RETIRAR SERÁN REUTILIZADAS EN ACCESOS PARA BAÑOS (SENASA Y PUERTO SECO)

C



NOTA: MESADA SUR : SOLO DEMOLICIÓN DE REVESTIMIENTO CERAMICO

D



REFERENCIAS

- DEMOLICIÓN PISO CALCAREO
- ▨ DEMOLICIÓN TABIQUES , MUROS , MESADAS BANQUINAS
- DEMOLICIÓN Y RETIRO DE REVESTIMIENTO HASTA LINEA DE DINTEL

1. Demolición y Retiro revestimiento mesada Sur
2. Demolición y Retiro de Mesadas Oeste
3. Demolición y Retiro de Ventana, antepecho y Muro para Coloc de Puerta Ventana
4. Demolición y Retiro Mampostería para vano en Muro Norte Of. Sena
5. Demolición Tabique y Muro (local baño)
6. Demolición parcial para Ventana en Muro Sur Of. Sen
7. Demolición y Retiro de Revestimiento Ceramico en Muros (3 locales)
8. Demolición de Piso Calcareo (3 locales) (incl. zocalos)
9. Retiro de Marco y Puerta Acceso a Sanitario (Central)
10. Retiro de Marco y Puerta Acceso Laboratorio (Norte)
11. Retiro y Reubicación de Ventana Muro Norte Laboratorio
12. Retiro y Anulación de Inst. Gas (Incl Materiales)
13. Retiro de Inst. Electrica fuera de Servicio.
14. Retiro, Anulación de Inst. Sanitaria (Baño y Laborat.). (Incl. Materiales). Los artefactos y grifería se retiraran en perfecto estado para su Reutilización.
15. Retiro y Reacondic de Inst. Sanitaria Bachas Mesada Of. SENASA. (Incl. Materiales)
16. Demolición de Banquina, Mesada, incl. Retiro Escombros
17. Demolición de piso exterior.
18. Muro a demoler previo sondeo estructural. Construcción viga de refuerzo s/calc. de ing. matriculado.
19. Muro a demoler.

EL OFERENTE DEBERÁ VERIFICAR TODAS LAS MEDIDAS IN SITU PARA LA COTIZACIÓN Y EJECUCIÓN. LAS TAREAS GLOBALES SE CONSIDERAN COMPLETAS SIENDO RESPONSABILIDAD DEL CONTRATISTA EL CÓMPUTO. DIFERENCIAS NO SERÁN RECONOCIDAS COMO ADICIONALES.

PLANO DE DEMOLICIONES			
ARCHIVO:SENASA Puerto Seco 2023.dwg	ESCALA: 1/50	FECHA:20/03/23	
DIBUJÓ: JB	REVISÓ: CDT	A1.01	

